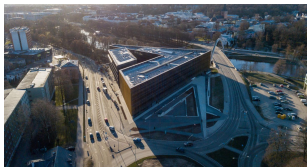


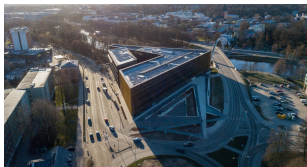
Populaarteadusliku luulekogu „Armastades matemaatikat“ tutvustus

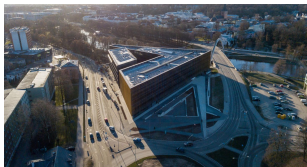
Jaagup Kirme
Tartu Ülikool

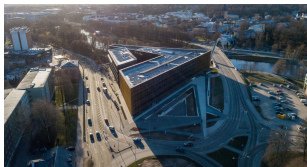
21. august 2024

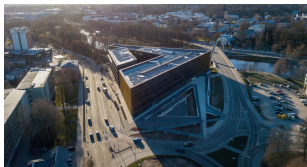


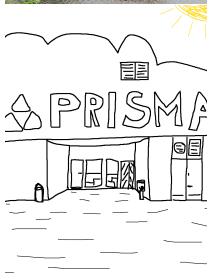
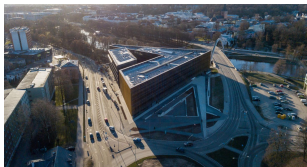


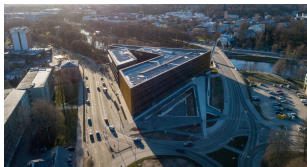












Pilt Deltast: Kristjan Teedema





Poster: Lavaluule.ee



Poster: Lavaluule.ee

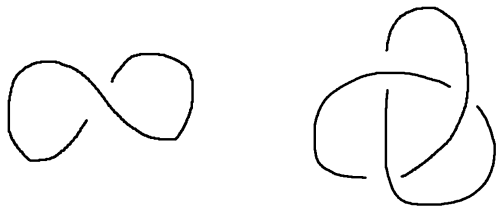
Sometimes as teachers we make the mistake of assuming that once a fact enters our minds then instantly all corollaries and theorems which follow from that fact also instantly appear at the same time – but this is not the case.



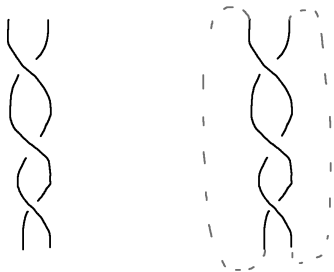
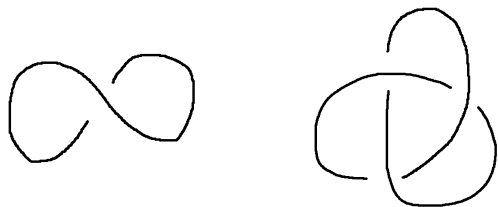


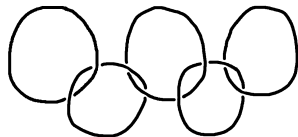
"Eratosthenes Alexandrias õpetamas", Bernardo Strozzi (1635)

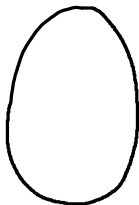
Allikas: <https://www.mbam.qc.ca/>

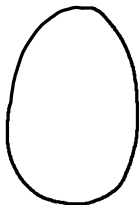


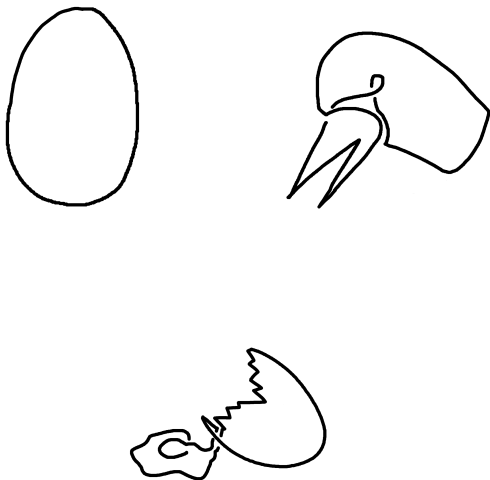




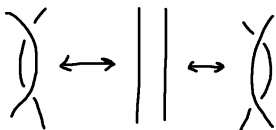
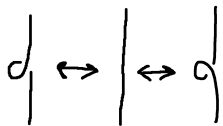


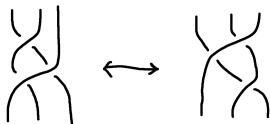
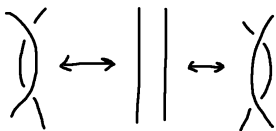
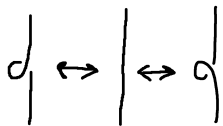


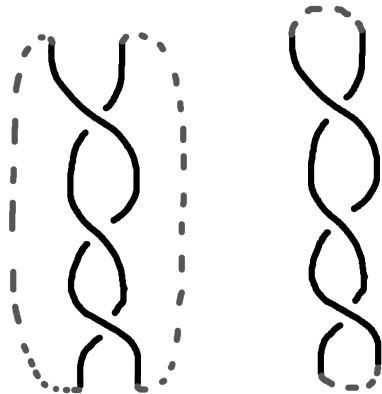


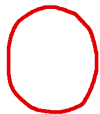


$$d \leftrightarrow | \leftrightarrow g$$

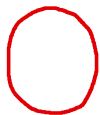


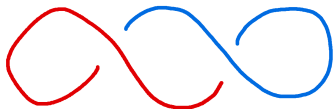
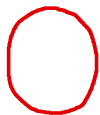












Järgmine sõlme omadus on invariantne Reidemeisteri liigutuste suhtes:

Järgmine sõlme omadus on invariantne Reidemeisteri liigutuste suhtes:

Omadus

Sõlme diagrammi saab värvida kolme erineva värviga nii, et kõik värvid on kasutatud ning et kehtib järgmine tingimus: **igas punktis, kus toimub niidi ületus, on ületuses kas kõik jooned ühte värvi või on kasutatud kõiki kolme värvi.**

Järgmine sõlme omadus on invariantne Reidemeisteri liigutuste suhtes:

Omadus

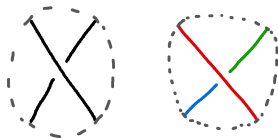
Sõlme diagrammi saab värvida kolme erineva värviga nii, et kõik värvid on kasutatud ning et kehtib järgmine tingimus: **igas punktis, kus toimub niidi ületus, on ületuses kas kõik jooned ühte värvi või on kasutatud kõiki kolme värvi.**



Järgmine sõlme omadus on invariantne Reidemeisteri liigutuste suhtes:

Omadus

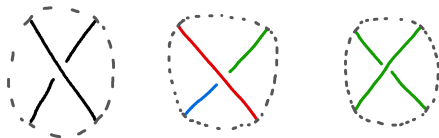
Sõlme diagrammi saab värvida kolme erineva värviga nii, et kõik värvid on kasutatud ning et kehtib järgmine tingimus: **igas punktis, kus toimub niidi ületus, on ületuses kas kõik jooned ühte värvi või on kasutatud kõiki kolme värvi.**



Järgmine sõlme omadus on invariantne Reidemeisteri liigutuste suhtes:

Omadus

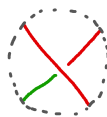
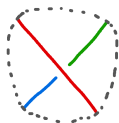
Sõlme diagrammi saab värvida kolme erineva värviga nii, et kõik värvid on kasutatud ning et kehtib järgmine tingimus: **igas punktis, kus toimub niidi ületus, on ületuses kas kõik jooned ühte värvi või on kasutatud kõiki kolme värvi.**



Järgmine sõlme omadus on invariantne Reidemeisteri liigutuste suhtes:

Omadus

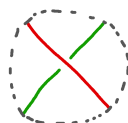
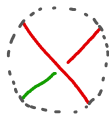
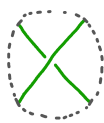
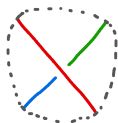
Sõlme diagrammi saab värvida kolme erineva värviga nii, et kõik värvid on kasutatud ning et kehtib järgmine tingimus: **igas punktis, kus toimub niidi ületus, on ületuses kas kõik jooned ühte värvi või on kasutatud kõiki kolme värvi.**



Järgmine sõlme omadus on invariantne Reidemeisteri liigutuste suhtes:

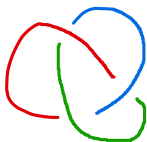
Omadus

Sõlme diagrammi saab värvida kolme erineva värviga nii, et kõik värvid on kasutatud ning et kehtib järgmine tingimus: **igas punktis, kus toimub niidi ületus, on ületuses kas kõik jooned ühte värvi või on kasutatud kõiki kolme värvi.**



Omadus

Sõlme diagrammi saab värvida kolme erineva värviga nii, et kõik värvid on kasutatud ning et kehtib järgmine tingimus: **igas punktis, kus toimub niidi ületus, on ületuses kas kõik jooned ühte värvi või on kasutatud kõiki kolme värvi.**



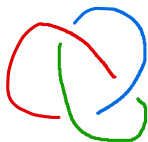
Omadus

Sõlme diagrammi saab värvida kolme erineva värviga nii, et kõik värvid on kasutatud ning et kehtib järgmine tingimus: **igas punktis, kus toimub niidi ületus, on ületuses kas kõik jooned ühte värvi või on kasutatud kõiki kolme värvi.**



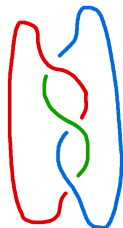
Omadus

Sõlme diagrammi saab värvida kolme erineva värviga nii, et kõik värvid on kasutatud ning et kehtib järgmine tingimus: **igas punktis, kus toimub niidi ületus, on ületuses kas kõik jooned ühte värvi või on kasutatud kõiki kolme värvi.**



Omadus

Sõlme diagrammi saab värvida kolme erineva värviga nii, et kõik värvid on kasutatud ning et kehtib järgmine tingimus: **igas punktis, kus toimub niidi ületus, on ületuses kas kõik jooned ühte värvi või on kasutatud kõiki kolme värvi.**



Omadus

Sõlme diagrammi saab värvida kolme erineva värviga nii, et kõik värvid on kasutatud ning et kehtib järgmine tingimus: **igas punktis, kus toimub niidi ületus, on ületuses kas kõik jooned ühte värvi või on kasutatud kõiki kolme värvi.**

